


ECHM/2020

## CAPA PROVA ESCRITA

  
 MARCELO ALVES PINTO- Coronel  
 Comandante do 38º Batalhão de Infantaria

 EXAME DE COMPROVAÇÃO DE HABILIDADE  
 MUSICAL PARA INGRESSO NA QMG-QMP  
 00/12

Cb/Sd MÚSICO

Identificação Nr: \_\_\_\_\_

**INSTRUÇÕES**

1. Preencha o cabeçalho, a ficha de identificação e lance o Nr de identificação em todas as folhas da avaliação.
2. Confira a constituição da prova.
3. Verifique se há qualquer falha de impressão ou montagem. Caso exista, comunique ao aplicador.
4. A resolução da prova é estritamente individual.
5. A avaliação deverá ser feita com caneta preta ou azul.
6. Somente serão aceitas as soluções (respostas) realizadas nos locais correspondentes.
7. Só inicie a prova mediante ordem.
8. Faltando 10 (dez) minutos para o encerramento, o aplicador dará o aviso.
9. Ao término do tempo, nada mais escreva, levante-se e deixe a prova sobre a mesa.

RESERVADO

Nº DE ACERTOS:

MENÇÃO:

À

C A F

Assinatura do candidato: \_\_\_\_\_ Data: 09 de novembro de 2020

CORTE AQUI

**FICHA DE IDENTIFICAÇÃO**
 EXAME DE COMPROVAÇÃO DE HABILIDADE  
 MUSICAL PARA INGRESSO NA QMG-QMP 00/12

Cb/Sd MÚSICO

Identificação Nr: \_\_\_\_\_

 \_\_\_\_\_  
 Nome completo em LETRA DE FORMA. (LEGÍVEL)

Assinatura: \_\_\_\_\_

**COMPLETE COM O(S) CONCEITO(S) CORRETO(S) NA(S) FRASE(S) ABAIXO:**

01. Um tetracorde possui 02 tom(ns) e 01semitom(ns). **(02 escores)** (priolli, pg 66, 1º vol)
02. Os graus tonais são os mais importantes de uma escala, são eles os I, IV e V graus. **(03 escores)** ( Priolli, pg 64, 1º vol)
03. O intervalo de 2ª aumentada é encontrado do VI para o VII graus das escalas menores harmônicas. **(02 escores)** (priolli,pg 76, 1ºvol)
04. Um intervalo de 7ª DIMINUTA quando invertido passa a ser um intervalo de 2ª aumentada. **(01 escore)** (priolli, pg 56, 1ºvol)
05. Em um intervalo MELÓDICO as notas são ouvidas sucessivamente. **(01 escore)**(priolli, pg 52, 1ºvol)
06. Um intervalo de 6ª maior é composto de 4 (quatro) tons e 1 (um) semitons. **(02 ESCORES)**(priolli, pg 54, 1ºvol)
07. Intervalo DISSONANTE é aquele que pede resolução sobre um intervalo consonante. **(01 ESCORE)** (priolli, pg 57, 1ºvol)

**RESPONDA AS PERGUNTAS NO ESPAÇO ABAIXO:**

08. A tônica é o I grau de uma escala, como são chamados os III e os VI graus respectivamente? **(02 ESCORES)** (priolli, pg 29, 1ºvol)

Resposta: a **MEDIANTE** e a **SUPERDOMINANTE**.

09. Depois da tônica as notas mais importantes de uma escala são? **(02 ESCORES)**(priolli, pg 30, 1ºvol)

Resposta: a **DOMINANTE** e a **SUBDOMINANTE**.

*Deu*

10. Quantos vizinhos indiretos tem o tom de Mi menor?

(03 ESCORES) (priolli, pg 09, 2ºvol)

Resposta: **Dois**

Quais são eles? **DÓ MAIOR e RÉ MAIOR**

11. No tom de Mi Maior, qual é o relativo do tom da sua subdominante?

(01 ESCORE)(priolli, pg 09, 2ºvol)

Resposta: **FÁ# MENOR**

12. Dê o nome do acorde de 3 (três) sons, encontrado no VII grau das escalas maiores?

(01 ESCORE)(priolli, pg 51, 2ºvol)

Resposta: **5ª DIMINUTA**

13. Qual o nome do acorde encontrado no III grau das escalas menores?

(01 ESCORE)(priolli, pg 51 e 52, 2ºvol)

Resposta: **5ª AUMENTADA**

14. Quantos tons vizinhos tem um determinado tom? (01 ESCORE)(priolli, pg 08, 2ºvol)

Resposta: **05 Tons**

15. Qual a nota enarmônica da nota Ré# (Ré sustenido)? (01 ESCORE)(priolli, pg 75, 2ºvol)

Resposta: **Mib (Mi bemol)**

16. Na escala diatônica respectivamente (de acordo com a sua função na escala) o II grau, o III grau e o VI grau são chamados de? (03 ESCORES) (priolli, pg 29, 1ºvol)

Resposta: **SUPERTÔNICA, MEDIANTE E SUPERDOMINANTE.**

17. No compasso 5/4, a unidade de tempo é representada por uma colcheia, uma colcheia pontuada, uma semínima ou uma semínima pontuada? (01 ESCORE)(priolli, pg 72, 2ºvol)

Resposta: **SEMÍNIMA**



Coloque um C ou E nos parênteses à esquerda, conforme os conceitos sejam considerados certos ou errados. No caso de errados, utilize a linha abaixo para substituir a(s) idéia(s) sublinhada(s) pela(s) que a(s) torne(m) certa(s).

18. (C) No tom de LÁ MAIOR, o relativo do tom da dominante é DÓ# MENOR.

(01 ESCORE) (priolli, pg 09, 2ºvol)

Resposta: \_\_\_\_\_

19. (C) O acorde perfeito menor é formado pelos intervalos de 3ª menor e 5ª justa.

(01 score) (priolli, pg 50, 2ºvol)

Resposta: \_\_\_\_\_

20. (E) A formação do acorde de Ré maior com 7ª menor, possui os seguintes intervalos: 3ª menor, 5ªdiminuta e 7ª maior. (04 scores) (priolli, pg 52, 2ºvol)

Resposta: 3ª maior, 5ª justa e 7ª menor

21. (E) Os tons vizinhos diretos de Ré menor são: Fá menor, Si bemol maior e Dó maior. (04 scores) (priolli, pg 08, 2ºvol)

Resposta: Fá maior, Sol menor e Lá menor.

22. (E) O acorde perfeito maior é encontrado nos II, III e VI graus das escalas maiores e II e VII graus das escalas menores. (03 scores) (priolli, pg 50, 2ºvol)

Resposta: I, IV e V graus das escalas maiores e V e VI graus das escalas menores.

23. (E) O acorde perfeito menor é encontrado nos II, III e VI graus das escalas menores e I e IV graus das escalas maiores. (03 scores) (priolli, pg 50, 2ºvol)

Resposta: II, III e VI graus das escalas maiores e I e IV graus das escalas menores.

*De*

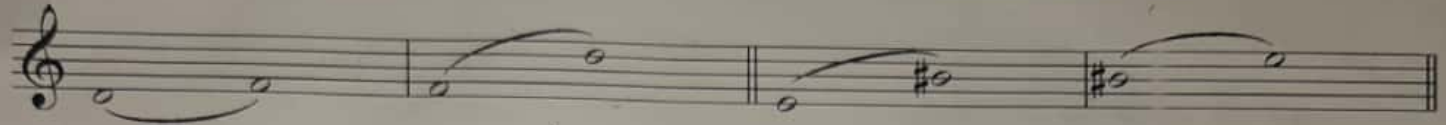
24. Identifique os tons menores das armaduras de claves abaixo:



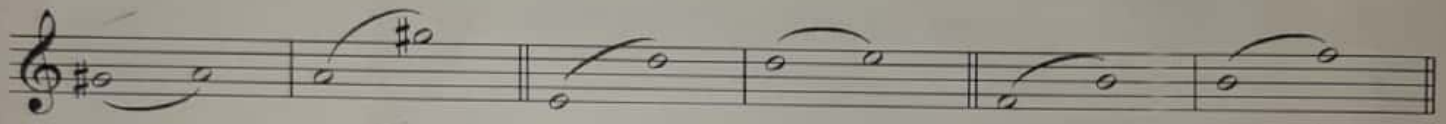
Ré menor      Si menor      Fá menor      Mi menor      Lá menor      Mi menor

(06 escores) (priolli,pg 78, 79, 1º vol)

25. Faça a inversão dos intervalos e dê a todos eles seus respectivos nomes:



3ª menor      6ª maior      5ª aumentada      4ª diminuta

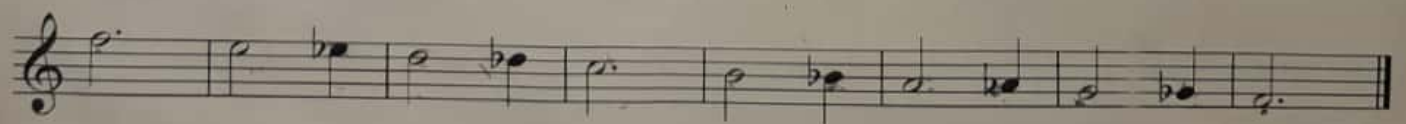
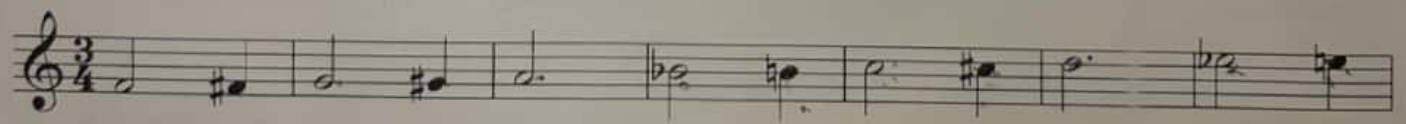


2ª menor      7ª maior      7ª menor      2ª maior      4ª aumentada      5ª diminuta

(10 escores) (priolli,pg 53, 54, 55 e 56, 1º vol)

26. Faça na pauta abaixo a escala cromática crescente e decrescente de Fá maior na CLAVE DE SOL:

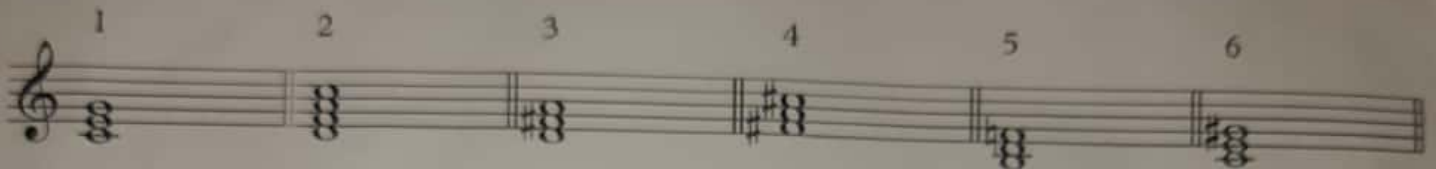
CRESCENTE



DECRESCENTE

(27 escores) (priolli,pg 18, 2º vol)

27. Dê o nome dos intervalos que formam os seguintes acordes:



Resposta:

Acorde Nº 1: 3ª maior e 5ª justa (2 escores) (priolli,pg 49, 2º vol)

Acorde Nº 2: 3ª menor e 5ª justa e 7ª menor (3 escores) (priolli,pg 52, 2º vol)

Acorde Nº 3: 3ª maior e 5ª justa (2 escores) (priolli,pg 49, 2º vol)

Acorde Nº 4: 3ª menor e 5ª justa (2 escores) (priolli,pg 50, 2º vol)

Acorde Nº 5: 3ª menor e 5ª diminuta (2 escores) (priolli,pg 51, 2º vol)

Acorde Nº 6: 3ª maior e 5ª aumentada (2 escores) (priolli,pg 51, 2º vol) (13 ESCORES)

FIM DA PROVA